



INSTITUTO ABARÉ

Itaquareia



Relatório
Anual 2017

Sumário

Mensagem da Diretoria.....	4
Nossa História	6
Sobre o Instituto Itaquareia	8
Relatório Anual de 2017	11
Mudamos nosso nome, mas mantivemos nossos trabalhos	12
Em números	14
<i>Abaré Sustentável</i>	16
<i>Ensina</i>	28
<i>Em Ação</i>	34
<i>Conheça</i>	38
<i>Para Todos</i>	42
<i>Solidário</i>	46
<i>Colaboradores</i>	48



Esta é uma publicação do Instituto Itaquareia,
localizado na Rua Rio Tamanduatei, 220,
Jardim Nova Itaquã, Itaquaquecetuba (SP).
CEP: 08599-320 | Telefone: (11) 4647-7372.

E-mail: projetos@institutoitaquareia.org.br
Facebook: www.facebook.com/institutoitaquareia
Site: www.institutoitaquareia.org.br



COORDENAÇÃO EDITORIAL

Maria Flávia Casali Rossi
Cape Press Comunicação

JORNALISTAS RESPONSÁVEIS

Publio Vitor MTB nº 50.962/SP
Thiago Campos MTB nº 74.805/SP

REDAÇÃO

Fábio Oliveira MTB nº 77.538/SP
Marcos Araújo MTB nº 85.355/SP

 SAIBA
MAIS



PROJETO GRÁFICO

Kátia Plácido

FOTOGRAFIAS

Warlen Martins
Douglas Cordeiro
Banco de Imagens do Instituto Itaquareia



MENSAGEM DA *Diretoria*

Instituto Itaquareia : Novo nome, mesmos ideais...

*Fundado em dezembro de 2010 como Instituto Abaré Socioambiental, a entidade adotou em fins de 2017 a nova denominação : **Instituto Itaquareia**.*

Mais um passo para identificar as empresas que o mantém com as pessoas que participam das suas ações. É parte importante do desenvolvimento das ações de comunicação do Grupo Itaquareia e reforça os valores que levaram à sua criação em 2010.

A mudança de nome não altera em nada os programas e ações desenvolvidos desde a sua fundação: 'Sustentável', 'Ensina', 'Em Ação', 'Conheça', 'Solidário', 'Para todos' e 'Colaboradores' todos patrocinados pelas empresas do Grupo Itaquareia, esses trabalhos seguirão beneficiando crianças, jovens e adultos, das empresas e também do entorno delas.



*Temos a certeza de que o trabalho conjunto entre nossos colaboradores, parceiros e as empresas mantenedoras vai gerar ainda mais resultados em 2018. Para isso, o **Instituto Itaquareia** quer impulsionar ainda mais a construção de um futuro repleto de esperança. Seguiremos apostando nos valores que adotamos como princípios: cidadania, educação, respeito e preservação ambiental.*

Neste anuário, trazemos a vocês, de forma dinâmica e prática, o balanço de nossas atividades em 2017, com especial atenção aos municípios de Itaquaquecetuba, Mogi das Cruzes, Suzano, Mauá, Caieiras, Bofete, Guaraema e Santa Isabel. Os principais destaques, relatos e imagens de nossos programas, além dos números atualizados.

Agradecemos a todos os envolvidos e, particularmente, aos voluntários que não mediram esforços na busca do sucesso para o reconhecimento do instituto como meio de agregar a comunidade dentro e fora das empresas.

Boa Leitura!
A DIRETORIA





NOSSA

História

A ideia da fundação do **Instituto Itaquareia**, em 2010, aconteceu a partir de uma percepção do Grupo Itaquareia de que toda empresa tem um compromisso com a sociedade que vai além da sua atuação corporativa.

O Grupo Itaquareia acredita que é possível construir uma sociedade mais igualitária e solidária por meio da conscientização e educação socioambiental e que esta é a base da construção de um futuro melhor.

MISSÃO, VISÃO E Valores

● MISSÃO

Contribuir com as empresas mantenedoras na conquista da licença social, promovendo a conscientização socioambiental de seus colaboradores e da comunidade.

● VISÃO

Ser reconhecido por todos como uma alternativa eficaz no desenvolvimento socioambiental para conquistar a identificação da comunidade com as empresas mantenedoras.

● VALORES

*Respeito ao meio ambiente | Valorização do ser humano | Ética |
Altruísmo | Credibilidade | Responsabilidade | Comprometimento.*





Sobre o Instituto Itaquareia

A atuação do **Instituto Itaquareia** está focada nos colaboradores e na sociedade residente no entorno das empresas que o mantém.

Consolida as ações de responsabilidade socioambiental das seguintes empresas: Areia Nova, Comercial Ibiaçu, Itacomix, Itaquareia, Mineradora Pedrix, Pedrix Pavimentação, Sargon, Sargon Asfaltos e Ultramassa, atuantes nos setores de mineração, construção civil e loteamentos. Atende a crianças, jovens e adultos que participam de projetos agregados em sete programas educacionais, sociais e ambientais.



Programas

Os projetos mantidos pelas empresas do Grupo Itaquareia estão subdivididos nos seguintes programas:

● ABARÉ SUSTENTÁVEL:

Projetos relacionados à preservação do meio ambiente e à educação ambiental.

● ENSINA:

Projetos com a finalidade de aquisição do conhecimento por meio da oferta de oficinas destinadas à população.

● EM AÇÃO:

Ações sociais que oferecem atendimentos, orientações, emissões de documentos, atividades esportivas, culturais e outros serviços gratuitos em um único dia.

● PARA TODOS:

*Projetos de cunho social realizados em entidades ou na comunidade residente ao entorno das instalações das empresas mantenedoras do **Instituto Itaquareia**.*

● COLABORADORES:

Projetos que envolvem os colaboradores das empresas em diversas atividades voltadas à conscientização ambiental, social, saúde ou entretenimento.

● SOLIDÁRIO:

Direcionamento do investimento social efetuado pelas empresas mantenedoras.





Organograma



CONSELHO DIRETOR

Diretor Presidente: Antero Saraiva Júnior
Diretor Ambiental: Marcos Roberto de Faria
Diretor Social: Marcos da Cunha Henry
Diretor Econômico: Dárcio Miyorem Anzai

CONSELHO FISCAL

Presidente:
Diego Gonçalves Saraiva
Vice-presidente:
Vânia Aparecida Araújo

SECRETARIA EXECUTIVA

Secretária Executiva:
Maria Flávia Casali Rossi

EQUIPE EXECUTIVA

Elza Maria Mendes
Ligia Cândida dos Santos

EQUIPE VOLUNTÁRIA

GRUPO DE TRABALHO CEOS

Abigail Pereira da Silva
Amanda Yuri Mizobata Goto
Gisele Sousa Batista

GRUPO DE TRABALHO IBIAÇU

Bruno Arcanjo
Meire Aparecida Fernandes
Paulo Vitor Coelho
Rafaela Passini

GRUPO DE TRABALHO PEDRIX

Cleiton de Souza

GRUPO DE TRABALHO ITAQUAREIA

Agnaído Alves Moreira
Aldenice Coelho da Silveira
Bruna Rosa de Lima
Josemir Guedes Machado
Warlen Jose Martins Oliveira

GRUPO DE TRABALHO SARGON

Catarina de Cassia Viana
Edson Demônico
João Carlos Araújo
Marisvaldo Soares Santos
Paulo Sergio Lemes
Rafael Pacifico de Faria



RELATÓRIO Anual de 2017

Nessa publicação serão apresentados os relatos e os resultados das iniciativas relevantes realizadas durante o ano de 2017 pelo **Instituto Itaquareia**. O relatório é uma ferramenta para demonstrar transparência, prestar contas à sociedade e divulgar as políticas socioambientais idealizadas e trabalhadas.



Outras informações sobre as atividades do Instituto Itaquareia estão disponíveis na nossa website www.institutoitaquareia.org.br e na nossa página no Facebook www.facebook.com/institutoitaquareia.



Mudamos nosso nome, mas mantivemos nossos trabalhos

Como parte da estratégia de comunicação do Grupo Itaquareia, ao final de 2017, o sétimo aniversário do instituto foi comemorado com a divulgação de sua nova nomenclatura.

"Sabemos da importância das ações realizadas pelo instituto nas comunidades onde atuamos. Agora, com a mudança de nome para Instituto Itaquareia, o objetivo é reforçar ainda mais o papel das empresas mantenedoras com o bem-estar de crianças, jovens e adultos atendidos por nossos programas e ações."

Antero Saraiva Júnior
Diretor Presidente



"Estamos alterando o nome para estreitar a relação entre as ações que realizamos em diversos âmbitos, com as empresas mantenedoras do Instituto Itaquareia. Porém, vale destacar que manteremos nossos sete programas, atendendo a comunidade como um todo."

Maria Flávia Casali Rossi
Secretária Executiva



Antes



INSTITUTO ABARÉ
Itaquareia

Agora

Em Números



*Os trabalhos do **Instituto Itaquareia** são pautados pelos desafios e oportunidades da diversidade social, cultural e econômica dos cenários de atuação.*



Juntos, construindo o futuro.

Em 2017, o *Instituto Itaquareia* manteve o sucesso de seus programas e atendeu milhares de pessoas por meio do investimento social recebido de suas empresas mantenedoras.

2.144

Crianças, jovens e adultos atendidos em nossas oficinas de cultura, esporte, artesanato e conhecimento pelo programa *Ensina*;

Pessoas atendidas no programa *Em Ação*;

17.482

81.424

Litros de óleo de cozinha saturado foram coletados e destinados corretamente no projeto *ReciclÓleo* do programa *Abaré Sustentável*;

Mudas de árvores nativas foram produzidas e utilizadas no reflorestamento;

55.841

Quilos de pilhas e baterias deixaram de ser descartados incorretamente após a campanha de conscientização dos colaboradores das empresas mantenedoras e da comunidade no projeto *ReciclaPilha*;

3.335

Hectares de florestas nativas são conservados pelas empresas mantenedoras do Instituto Itaquareia;

1.307

3.067

Pessoas visitaram e conheceram as instalações das empresas mantenedoras por meio do programa *Conheça*;

34

Convênios foram celebrados em Leis de Incentivo para a realização de projetos culturais, esportivos e educacionais.

26.508

Toneladas de materiais provenientes do processo produtivo foram doadas pelas empresas mantenedoras e contabilizadas pelo programa *Solidário*

Atendimentos no programa *Em Ação*, com diversas atividades gratuitas nas áreas de saúde, educação ambiental, orientações, cultura e lazer, além da prestação de serviços;

71.517

729

Entidades receberam investimento social privado por meio das diretrizes do programa *Solidário*



ABARÉ *Sustentável*

Por meio de atividades educacionais, o programa *Abaré Sustentável* reúne ações que fomentam a conscientização ambiental.

São projetos que envolvem as empresas mantenedoras do **Instituto Itaquareia** e ajudam a promover a percepção da importância sobre a preservação e o respeito ao meio ambiente.





Semana do Meio Ambiente

No mês de junho, o Instituto Itaquareia realizou ações para promover a participação dos colaboradores na Semana do Meio Ambiente. Em 2017, a entidade realizou a entrega de sacolinhas de câmbio para 100% dos colaboradores e clientes que estiveram nas empresas mantenedoras do instituto na data.



ReciclÓleo



A campanha de arrecadação de óleo de cozinha saturado ocorre desde 2011 no interior das empresas mantenedoras do Instituto Itaquareia, envolvendo os colaboradores. Além da corriqueira arrecadação e destinação, em 2017 funcionários das empresas mantenedoras também participaram de uma palestra reforçando a importância da participação de todos.

Quantidade de óleo de cozinha saturado coletado e destinado corretamente em cada ano:



! Total !
81.424 litros





ReciclaPilha

A coleta de pilhas e baterias é de suma importância para a preservação ambiental. Pensando nisso, o Instituto Itaquareia realiza o projeto ReciclaPilha, que além de fazer a arrecadação espontânea nas empresas mantenedoras entre seus colaboradores, promoveu duas importantes ações em 2017 para seguir coletando uma quantidade expressiva de pilhas e baterias.



169kg

2012

30kg

2013

65 kg

2014

510 kg

2015

NAS ESCOLAS

A primeira delas foi realizada pela Pedreira Sargon nas escolas de Santa Isabel, o que resultou na coleta de 850 kg de pilhas e baterias usadas para destinação adequada. Em parceria com a Prefeitura, a ação envolveu cerca de sete mil alunos da rede municipal, estadual e particular do município.



7 MIL ALUNOS
PARTICIPARAM DA COLETA
DE PILHAS E BATERIAS

COM PARCEIROS

Já a Comercial Ibiáçu promoveu a coleta de pilhas e baterias usadas em diversas cidades do interior paulista e também do Paraná, em imobiliárias parceiras da empresa mantenedora do **Instituto Itaquareia**.



1.577 kg

2016

984 kg

2017

Total
3.335 kg

Arrecadados e
destinados corretamente

Oficina de Compostagem



Em maio de 2017, o Instituto Itaquareia realizou, em parceria com a Secretaria de Meio Ambiente e Saneamento de Itaquaquecetuba, uma oficina de compostagem durante um ciclo de palestras gratuitas sobre reutilização de materiais. As oficinas foram patrocinadas pela mineradora Itaquareia e contaram com a participação da Escola Municipal Ambiental (EMA) de Itaquã. As pessoas que acompanharam a oficina puderam aprender a diminuir a quantidade de resíduos enviado para aterros sanitários, por meio da reutilização e práticas de compostagem.





Feira do Meio Ambiente

O Instituto Itaquareia participou da Feira do Meio Ambiente promovida pela Secretaria Municipal de Meio Ambiente e Desenvolvimento Agropecuário de Santa Isabel no Dia do Meio Ambiente, comemorado em 5 de junho. A Pedreira Sargon, uma das mantenedoras do instituto, promoveu uma atividade de contação de história, tratando sobre a importância da atividade de mineração e os cuidados necessários para a preservação do meio ambiente.



Vista essa ideia

Promovido pela Comercial Ibiáçu, o projeto buscou conscientizar clientes com informações e distribuição de brindes para motivar ações ambientalmente responsáveis. Os colaboradores da empresa vestiram-se com camisetas do instituto durante as ações.





Expo Itaquá

Considerada uma das feiras empresariais mais importantes do Alto Tietê, a Expo Itaquá 2017 contou com o auxílio do Instituto Itaquareia para desenvolver ações relacionadas ao tema adotado pela feira nessa edição: sustentabilidade empresarial. Realizando a doação de 91 mudas de árvores nativas para serem distribuídas entre os expositores da feira, o instituto também orientou a organização do evento sobre as atividades durante a Expo Itaquá.



Dia da Água

Em alusão ao Dia Mundial da Água, comemorado anualmente no dia 22 de março, o Instituto Itaquareia realizou uma palestra teatralizada na Escola Municipal Virgílio Marinho, em Itaquaquecetuba, sobre educação ambiental e consumo de água. A ação fez parte de uma série de atividades e oficinas promovidas pela Secretaria de Meio Ambiente e Saneamento de Itaquaquecetuba para a data.





Eco Sexta

A ação realizada pela Secretaria de Meio Ambiente e Planejamento Urbano de Guararema contou com uma série de palestras às sextas-feiras. A empresa Extração Cachoeira foi convidada a ministrar duas delas, uma tratou sobre mineração e a outra sobre resíduos orgânicos.



Educa Escola

O Instituto Itaquareia ministrou uma palestra na feira de ciências da Escola Estadual Amália Maria dos Santos, em Itaquaquecetuba. Na ocasião, os alunos aprenderam sobre a importância dos resíduos orgânicos e sua transformação por meio da prática de compostagem com a confecção de um minhocário.



A black and white photograph showing the lower legs and feet of several people standing in a line, separated by a metal stanchion system. They are wearing white tights and dark high-heeled shoes. The background is slightly blurred, showing an indoor setting with a tiled floor.

Ensina

O Instituto Itaquareia acredita que o desenvolvimento social e pessoal passa pela capacitação. Pensando nisso, o programa *Ensina* disponibiliza à população das comunidades oficinas culturais, ambientais, esportivas e profissionalizantes, focando em auxiliar na formação de cidadãos com visão ampliada sobre temas socioambientais. Graças ao apoio das empresas do Grupo Itaquareia, os trabalhos foram realizados em Itaquaquecetuba e Santa Isabel. Em 2017, ocorreram 12 oficinas gratuitas que atenderam mais de 460 pessoas.

Participantes no Programa Ensina



Total
2.144 Pessoas atendidas

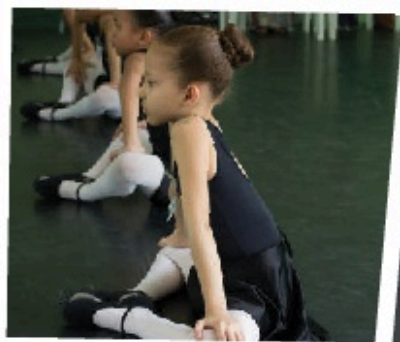


Em 2017:
460 pessoas participaram
de 12 oficinas



DANÇANDO NO *Abaré*

Durante o ano, foram realizadas atividades de dança como balé, jazz e dança do ventre, atendendo 137 pessoas. Todo esse trabalho foi financiado pelas mantenedoras do instituto e contou com recursos do Programa de Ação Cultural (Proac).



SarGOL

A Pedreira Sargon atendeu 28 crianças e adolescentes com idades entre 7 e 17 anos em sua atividade de treinamento de futebol. Para que isso fosse possível, a empresa disponibilizou toda a estrutura física, materiais, coletes e também a coordenação para as aulas.



ESCOLINHA DE Futebol

Pelo terceiro ano consecutivo, cerca de 60 crianças do Jardim Americano, em Itaquaquecetuba, foram atendidas pela escolinha de futebol realizada pela Itacomix na Escola Municipal Doutor Charles Henry Tyler Townsend.



PINTURA EM *Tecido e Crochê*

De fevereiro a dezembro de 2017 foram realizadas na sede do **Instituto Itaquareia** oficinas de pintura em tecido e crochê. A atividade atendeu pessoas que residem nas imediações das empresas. No ano foram duas turmas com 16 alunas em cada. Elas ainda tiveram a oportunidade de aperfeiçoar as técnicas ao visitar a maior feira de artesanato da América Latina, a Mega Artesanal, no mês de julho, em São Paulo.



PINTURA EM *Tecido*

Moradores de Arujá, por sua vez, também tiveram a oportunidade de participar de uma Oficina de Pintura em Tecido promovida pela Pedreira Sargon, na Escola Municipal Dra. Zilda Ams Neumann. Foram atendidas cerca de 30 pessoas.



Capoeira

Para promover a disciplina e a coordenação motora de crianças e adolescentes, em 2017, o **Instituto Itaquareia** ministrou aulas de capoeira para 47 alunos em que 13 foram graduados e batizados pelos professores.



Em Ação

No ano de 2017 o Instituto Itaquareia realizou duas ações sociais com atendimentos gratuitos. Ao longo dos últimos sete anos, o *Em Ação* contabilizou 71.517 atendimentos para 17.482 pessoas nas seguintes áreas: saúde, educação ambiental, orientações, cultura, lazer. Além disso, o programa realizou prestação de serviços como a emissão de documentos, corte de cabelo, entre outros.



71.517

Atendimentos no programa Em Ação

13º Em Ação

Em junho, o **Instituto Itaquareia** realizou a 13ª ação social do programa Em Ação, que ocorreu no Distrito de Jundiapéba, em Mogi das Cruzes. Foram atendidas 1.360 pessoas que compareceram à Escola Estadual Professora Maria Isabel.



14° Em Ação

Em novembro, foi a vez de Santa Isabel receber atendimentos de prevenção de doenças, serviços gratuitos como corte de cabelo, emissão de documentos, além de atividades recreativas e esportivas. A ação ocorreu na Escola Municipal Oscar Ferreira de Godoy, no Centro da cidade, com 1.843 atendimentos.





Conheça

O principal objetivo do *Conheça* é promover por meio da visita o conhecimento dos processos produtivos das mantenedoras e as ações de gestão ambiental realizadas por cada unidade.

Visitas POR ANO



Total : 3.067

Pessoas participaram do programa Conheça

CONHEÇA Sargon



A Pedreira Sargon, em Santa Isabel, recebeu três visitas. Foram 25 alunos e professores do projeto social Judô Kishida; três alunos de doutorado da Universidade de São Paulo (USP) e dois estudantes do curso de Tecnologia em Segurança do Trabalho do Centro Paula Souza de Mogi das Cruzes, que coletaram dados para inserir em pesquisas e projetos de conclusão de curso; além de 39 alunos do 5º ano do Ensino Fundamental da EMEF João Antônio Mineiro e EMEF do Bairro do Retiro.



**69 PESSOAS
CONHECERAM
A PEDREIRA
SARGON**

CONHEÇA Itacomix

Em Itaquá, 62 pessoas, entre alunos do curso de Tecnologia de Concreto e Aço da Falcão Bauer, e engenheiros da Construtora G2, além de estudantes universitários da Ibracon, visitaram a Itacomix.



**62 PESSOAS
VISITARAM A
EMPRESA
ITACOMIX**





CONHEÇA

Itaquareia

A mineradora Itaquareia recebeu, em sua unidade de Jundiapéba – Mogi das Cruzes, 19 estudantes dos cursos de pós-graduação em Direito e Gestão do Meio Ambiente do Centro Universitário Senac de São Paulo, e 33 alunos do 5º ano do Ensino Fundamental da EMEIF Antônio Carlos Mayer do Jardim Maitê, em Suzano. Além de conhecerem os diversos setores da mineradora, os visitantes plantaram mudas de árvores na área destinada a recuperação ambiental. Outra visita à empresa ocorreu em Itaquaquecetuba por 18 alunos da APAE pertencentes ao programa de empregabilidade.

**70 PESSOAS
VISITARAM
A EMPRESA
ITAQUAREIA**

CONHEÇA

Ibiacu



Por fim, a empresa Comercial Ibiacu recebeu a visita de 24 filhos e parentes de funcionários em um loteamento da empresa para conhecer mais sobre as atividades desempenhadas.





Para todos

O programa *Para Todos* reúne as ações de
cunho social promovidas pelo Instituto
Itaquareia com o apoio de suas mantenedoras.

AUXÍLIO AO JUDÔ *Kishida*

A Pedreira Sargon apoiou o projeto social Judô Kishida, realizado em Santa Isabel, com a compra de quimonos para os alunos e a doação de prendas para serem utilizadas como prêmios em uma ação beneficente. A parceria entre a Sargon e o projeto social também levou 25 alunos para visitar a pedreira.



AUXÍLIO AO HOSPITAL DO *Câncer*

As empresas Pedreira Sargon, Comercial Ibiapçu e Itaquareia patrocinaram os itens promocionais do MC Dia Feliz confeccionados pela Rede Feminina de Combate ao Câncer de Mogi das Cruzes. Em 2017, o projeto beneficiado foi o Trenzinho Leva e Traz. A renda arrecada foi utilizada para a manutenção de três carros que transportam diariamente 102 crianças do Alto Tietê para tratamento na Associação para Crianças e Adolescentes com Câncer (TUCCA), situada em Itaquera.



APADRINHAMENTO DE *Idosos I*

Mantendo a tradição beneficente da época do Natal, o **Instituto Itaquareia** promoveu, em dezembro, o apadrinhamento de idosos do Recanto Luz Divina, de Suzano. Ao todo, 46 idosos receberam roupas, calçados, itens de higiene e cortes de cabelo. A entrega foi feita por 20 voluntários das empresas mantenedoras, que passaram ótimos momentos conversando e interagindo com os idosos, além de prepararem um café da manhã especial para os mesmos.



APADRINHAMENTO DE *Idosos II*

A Comercial Ibiaçu também realizou a doação de dez armários e presentes para os idosos do Lar Mãe Mariana, instituição beneficente localizada em Poá.



NATAL

Divertido

Em 2017, 300 pessoas foram atendidas pela festividade denominada Natal Divertido. A ação, promovida pela Itaquareia, realizou um dia de recreação e atividades de educação ambiental, além da presença do Papai Noel, que presenteou as crianças com brinquedos e muita alegria.



PARCEIROS DOS

Bambinos

O projeto Parceiros dos Bambinos, idealizado pela Comercial Ibiaçu, foi criado com o objetivo de acompanhar crianças do Acolhimento Municipal de Itaquaquetuba com várias atividades. Em 2017, a atividade de destaque foi a visita ao Museu Catavento, em São Paulo, com o objetivo de despertar o interesse das crianças sobre assuntos atuais.





Solidário

Com o apoio do Instituto Itaquareia, as empresas do Grupo Itaquareia realizaram Investimento Social Privado a 133 instituições no ano de 2017. O programa intensifica os diálogos com a comunidade do entorno e com autoridades. Os projetos sociais auxiliados oferecem atividades como capacitação profissional, educação, saúde, esporte e cultura.



INVESTIMENTO

Social Privado



Colaboradores

A proposta do programa *Colaboradores* é envolver os funcionários das empresas mantenedoras em atividades voltadas para a conscientização ambiental e social, saúde e entretenimento, visando à integração e à melhoria da qualidade de vida dos participantes. O Instituto Itaquareia, além de coordenar algumas atividades, é também um fomentador de ideias que propõe ações aos departamentos de recursos humanos das empresas.

TORNEIO ABARÉ DE Futebol

Em maio, para comemorar o Dia do Trabalho, o **Instituto Itaquareia** realizou o 7º Torneio Abaré de Futebol, no Ginásio Municipal de Itaquaquecetuba. Com aproximadamente 340 espectadores, os colaboradores das empresas mantenedoras do instituto foram unidos em times e disputaram partidas emocionantes dentro da quadra.



PESQUE - Plante

Familiares e colaboradores da Pedreira Sargon participaram, em outubro, da terceira edição do evento Pesque-Plante. A programação incluiu plantio na área de um pesqueiro próximo à empresa e uma competição de pesca esportiva, incentivando os participantes na prática de atividades ao ar livre. Ao final do evento, todos se reuniram para um almoço especial.



MUSEU Catavento

Em junho de 2017, um grupo de 26 crianças e adolescentes entre 10 e 16 anos, filhos de colaboradores das empresas mantenedoras do **Instituto Itaquareia**, visitou o Museu Catavento, em São Paulo. O museu é conhecido pela temática variada das exposições, já que durante a visita é possível descobrir informações sobre meteoritos, astronomia, química, história, entre outros temas.



GINÁSTICA Laboral

Realizada pela Comercial Ibiáçu, a ginástica laboral tem como objetivo melhorar a qualidade de vida dos colaboradores, evitando estresse e dores no corpo. Além disso, a atividade promove a integração de pessoas de diferentes setores da empresa.



Ibiacção

Idealizado para contribuir com a prática de exercícios físicos com os colaboradores, o Ibiacção promoveu a participação em duas corridas com temáticas sociais ou ambientais.



Outras informações:

 www.institutoitaquareia.org.br

 www.facebook.com/institutoitaquareia/

 Instagram: @institutoitaquareia

Mantenedoras do Instituto Itaquareia



Mineradora Areia Nova Ltda.

Areia para Construção Civil
Bofete - SP | (11) 4646-7000
www.itaquareia.com.br



CENTRO DE EXCELÊNCIA ORGANIZACIONAL E SERVIÇOS

Centro de Serviços Compartilhados
Itaquaquecetuba - SP | (11) 4646-7000
www.admceos.com.br



Loteadora e Administração de Loteamentos
Itaquaquecetuba - SP | (11) 4646-6450
www.ibiacu.com.br



Areia para Construção Civil e Aterro de Inertes
Itaquaquecetuba - SP | (11) 4646-7000
www.itaquareia.com.br



Agregados e Asfaltos para Construção Civil
Caieiras - SP | (11) 4442-7790
www.pedrix.com.br



Agregados e Asfalto para Construção Civil
Santa Isabel e Mauá - SP | (11) 4653-9969
www.pedreirasargon.com.br



ULTRAMASSA

Argamassa
Santa Isabel - SP | (11) 4653-9969
www.ultramassa.com.br